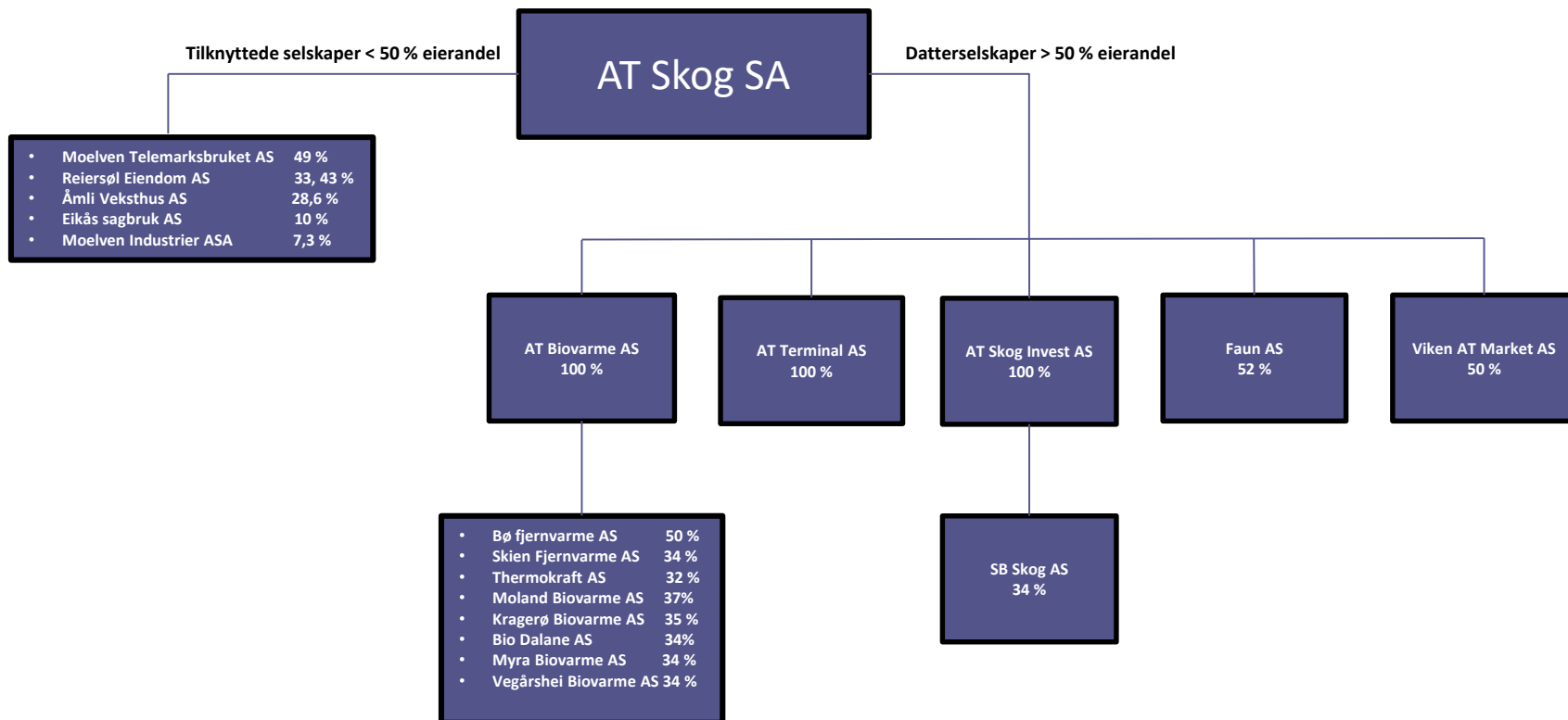


# ÅRSMØTE AT SKOG 2017

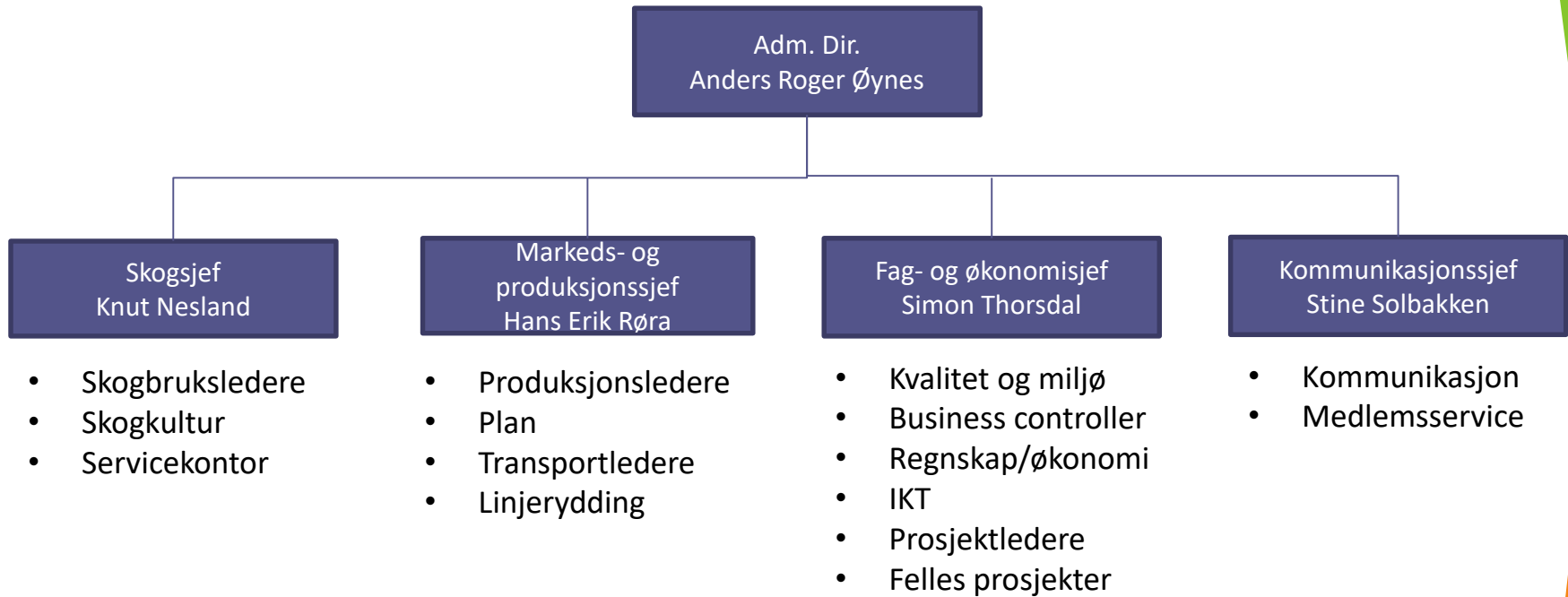
ADMINISTRERENDE DIREKTØR ANDERS ROGER ØYNES

---

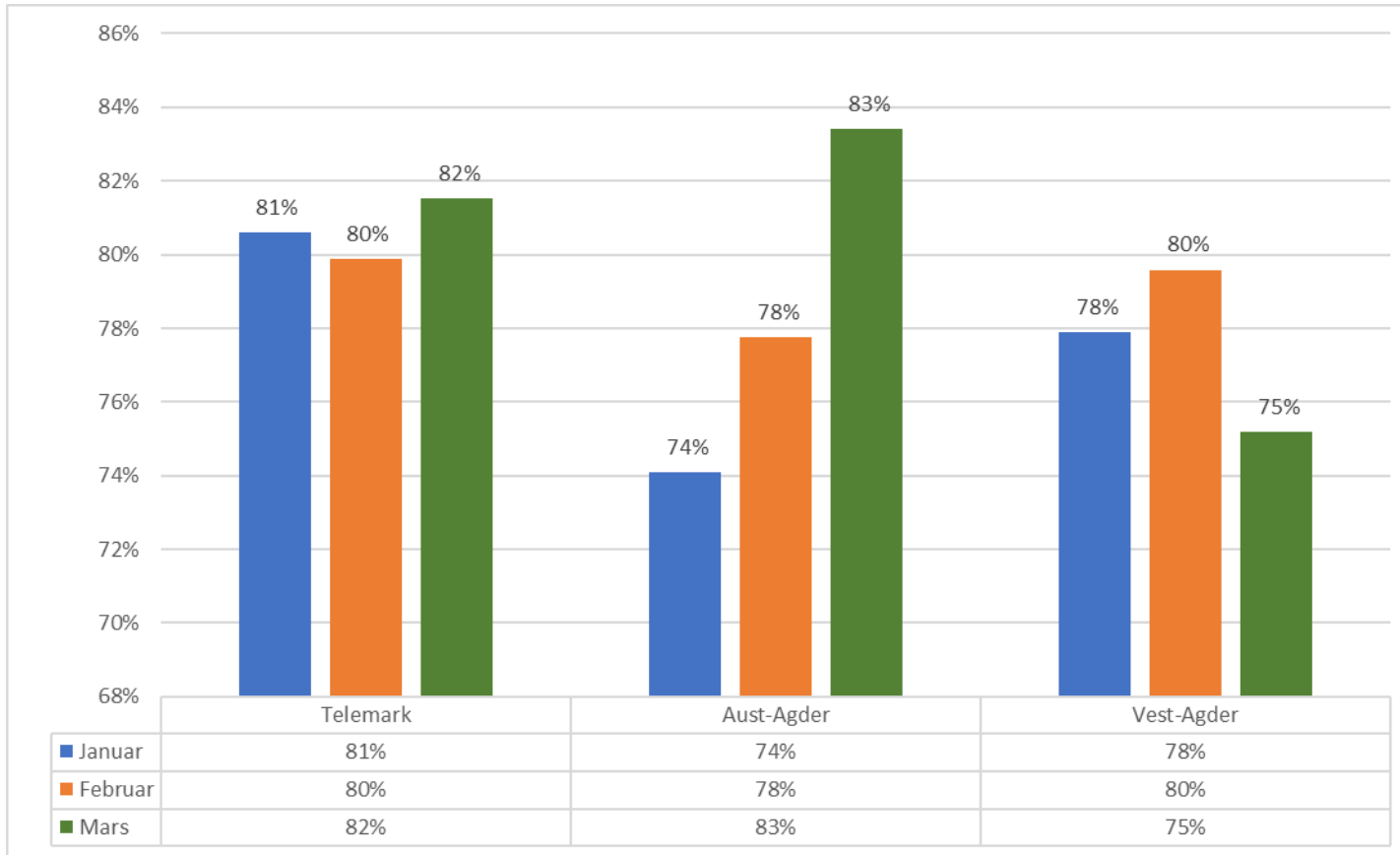
# AT Skog – selskapsstruktur (konsern) 2017



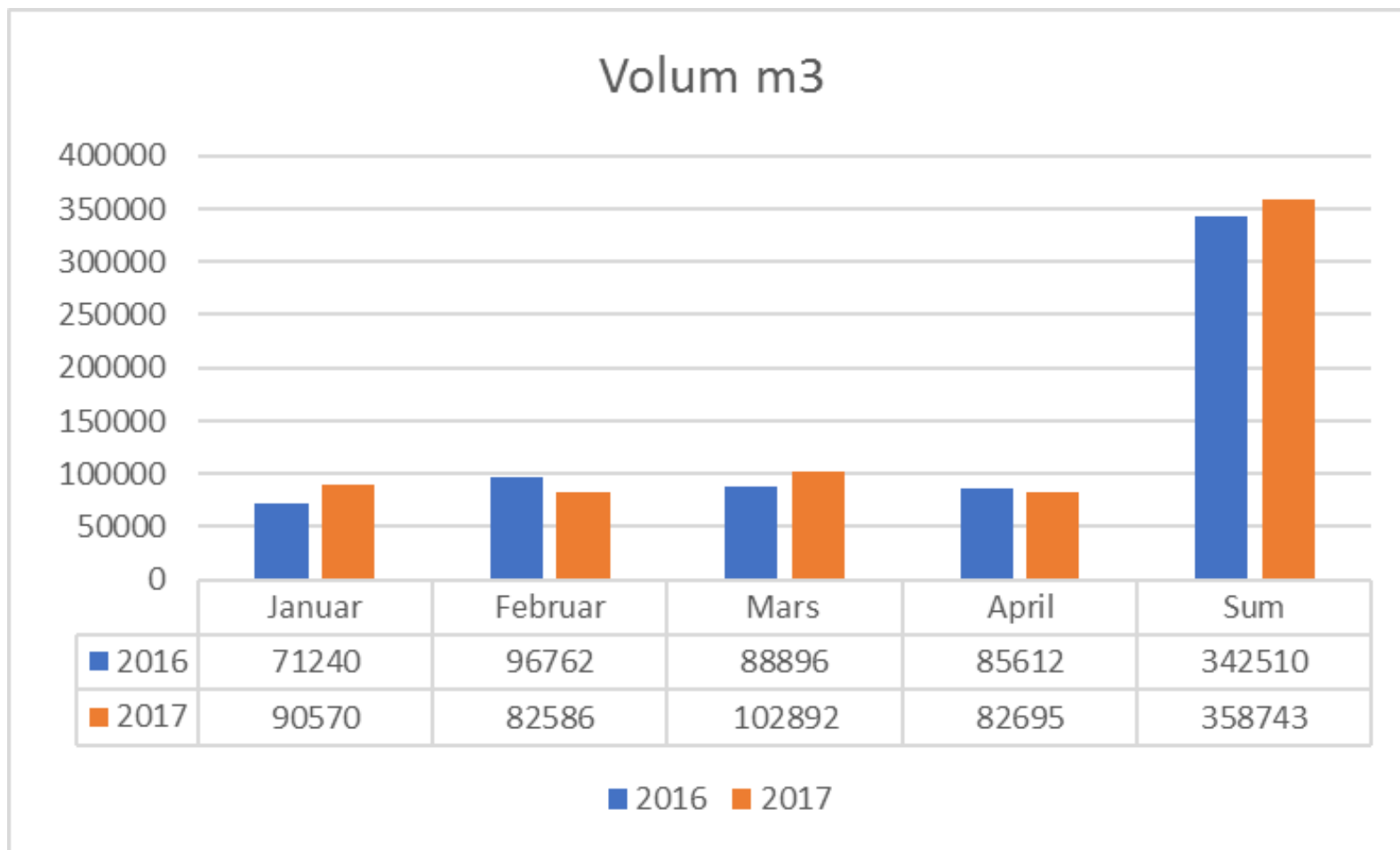
# Organisasjon



# AT Skog sin markedsandel første kvartal 2017



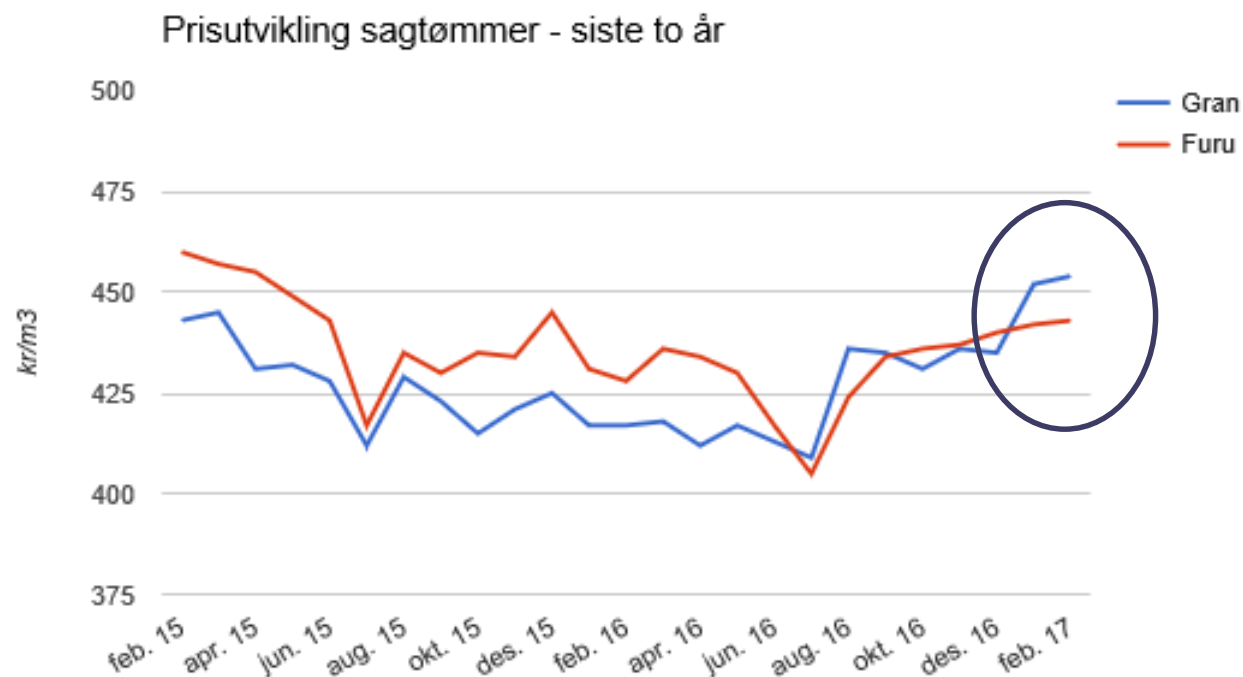
# Innmåling 2017





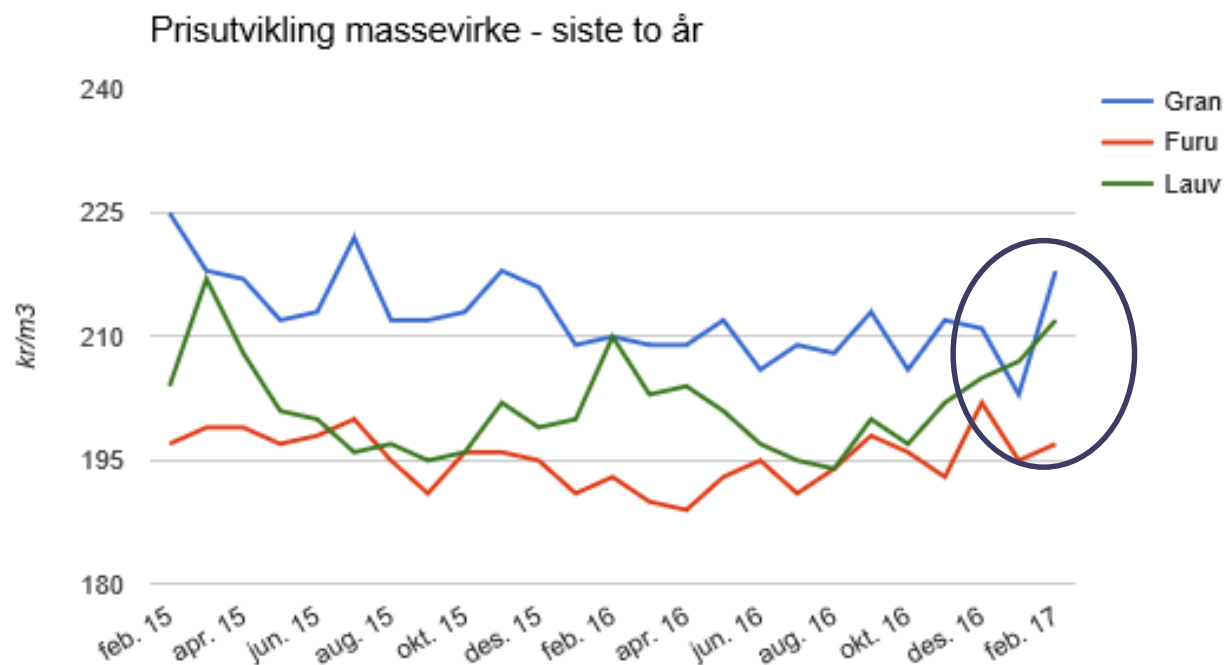
Marked sagtømmer Marked massevirke

# Prisutvikling nasjonalt



Kilde: Landbruksdirektoratet

# Prisutvikling nasjonalt



Kilde: Landbruksdirektoratet



# Utfordringer og muligheter

*«Det er naturlig å reagere med motstand mot endring. Men vi må se på dette som en mulighet og ikke en trussel»*

AT Skog som organisasjon må ha fleksibilitet og samtidig opprettholde god styring og kontroll. Flexibilitet må være vår styrke!

Det betyr;

- at vi må endre og fornye oss mens vi kan
- at vi må ta i bruk mer teknologi for å løse oppgaver
- at vi må redusere kostnader for å være skogeiers førstevalg i konkurransen om tømmeret
- at service nivået skal opprettholdes, men at de leveres på andre/nye måter



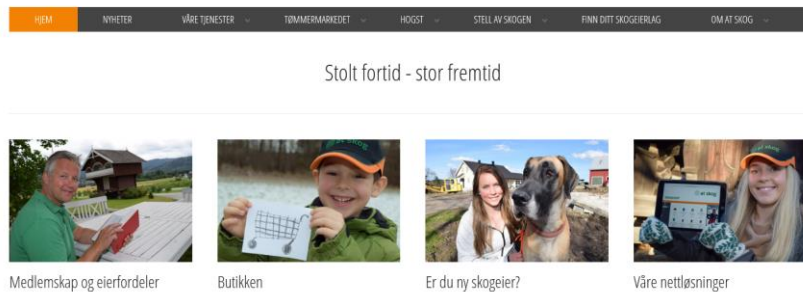
Vi er kommet et stykke, men har stort potensiale

# Medlemsutvikling av samvirkeforetaket AT Skog

- Hvordan når vi medlemmene i dag



Servicekontor 07564



- Daglig kontakt med Skogeiere om aktivitet
- Medlemsmøter/møter i skogeierlagene
- Regionmøter
- Årsmøte i Skogeierlagene
- Årsmøte i AT Skog (Utsendinger)
- Høstmøte i AT Skog (Skogeierlagsledere)

# Samarbeid Skogeierlagene og AT Skog



Samarbeidsavtalen mellom AT Skog og Skogeierlagene trenger en fornyelse

**Basert på;** Markeds- og samfunnsutviklingen og hvordan en best ivaretar «alle» medlemmene

# Utvikling av samvirkeforetaket AT Skog

## SA betaler det de kan, AS det de må...

Handelskjeder, sagbrukskjeder,  
private tømmeromsettere osv

AT Skog

- I et AS vil drivkraften være å maksimalisere avkastningen på innsatt kapital. Innkjøp av råvarer fra produsent vil være selskapets desidert **største kostnad**. En naturlig konsekvens vil følgelig være å sørge for at denne blir lavest mulig.
- I et SA derimot, som har brukernytte som formål, vil situasjonen være motsatt: Formålet er å oppnå så **høye råvarepriser som mulig**.

Kilde; Norsk Landbukssamvirke

# Utvikling av samvirkeforetaket AT Skog

- I motsetning til andre Norske samvirkeorganisasjoner har ikke skogsamvirkeforetakene noen markedsregulator
- Dette utfordrer hvordan vi er organisert og hvordan vi som organisasjon skal utvikle oss

## Markedsregulatorrollen

- **For kjøtt:** Nortura  
**For melk:** TINE Råvare  
**For korn:** Norske Felleskjøp
- **Mottaksplikt:** Alle bønder over hele landet har rett til å levere til markedsregulator.
- **Forsyningsplikt:** Markedsregulator skal sikre forbrukere, storhusholdninger og industri i hele landet stabil tilgang på norske jordbruksprodukter.
- **Prisansvar:** Markedsregulator er tillagt ansvaret for å ta ut priser i henhold til jordbruksavtalens bestemmelser.
- **Reguleringstiltak:** Prognoser, lagring, eksport, markedskampanjer, rådgivning om behovet for import.

# Viktig

## Kort sagt;

Ved å velge andre leverandører en Skogsamvirkeforetak vil en over tid fort stå alene og at ingen jobber for skogeiernes interesser

**Stordriftsfordelene, kompetansen og skogeiernes samlede markedsrett**

# Nyheter

# Motormanuelle drifter - mulighet for bonus

- Bonusavtale
  - Gjelder for manuell hogst (ikke private hogster med maskin) høsten 2017/vinter 2018
  - Når henteklarmelding sendes, så skal denne være i avtalt periode og volum
  - Bonusen er 15 kr/m<sup>3</sup> ved innmålingstidspunktet basert på gjeldende prisliste i aktuell region
  - Det vil være en begrensning i volum på bonusprogrammet
  - AT Skog må finansiere dette i markedet uten å belaste felleskapet



*Reidar Plassen*





**AT Skog SA**

Publisert av Stine Benedicte Solbakken [?] · 19. april kl. 12:12 · 🌐

Kampanje på gran sagtømmerer 👍😊🌲!



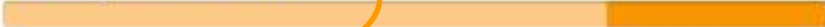
### AT Skog øker sagtømmerprisen

AT Skog opplever stor etterspørsel etter gran sagtømmer. For å dekke denne etterspørselen øker vi prisen med 32 kroner per kubikk.

ATSKOG.NO

Finn ut mer

27 474 personer nådd



Se resultater

# PEFC kurs for skogeiere!

---



– Meld deg på kurs, oppfordrer ansvarlig for kvalitet og miljø i AT Skog, Ann Kristin Lunde.

**AT Skog vil i perioden fra 10. mai til 1. juni arrangere kurs i PEFC skogstandard for skogeiere.**

Kurset arrangeres på 8 ulike steder i Agder og Telemark. Kurset består av en teoridel den første kvelden fra 18 til 21 og en praktisk del ute i skogen den andre kvelden fra 18 til 21. Begge kvelder er obligatoriske.

# Havner

- Utbygningen av Herre i Bamble er skrinlagt på grunn av Fylkesmannens krav om reguleringsplan. Kaien utbedres med nødvendige tiltak
- Eydehavn i Arendal utbedres med ny vei og tilrettelegges for sentral for biovirke/flis. Det er etablert samarbeid med en rekke aktører som gjør at kaien er svært strategisk
- Det bygges ny offentlig tømmerkai i Mandal og AT Skog har en god prosess med kommunene på dette



# Planter

- Reforhandlet avtale med Norgesplanter sammen med Viken Skog og SB Skog. Nye hyggelige betingelser fra om med 2018 sesongen til Skogeierne
- Skisse til avtale om kjøp av øvrige planter, busker mv for AT Skog medlemmer fra Reiersøl Planteskole

